

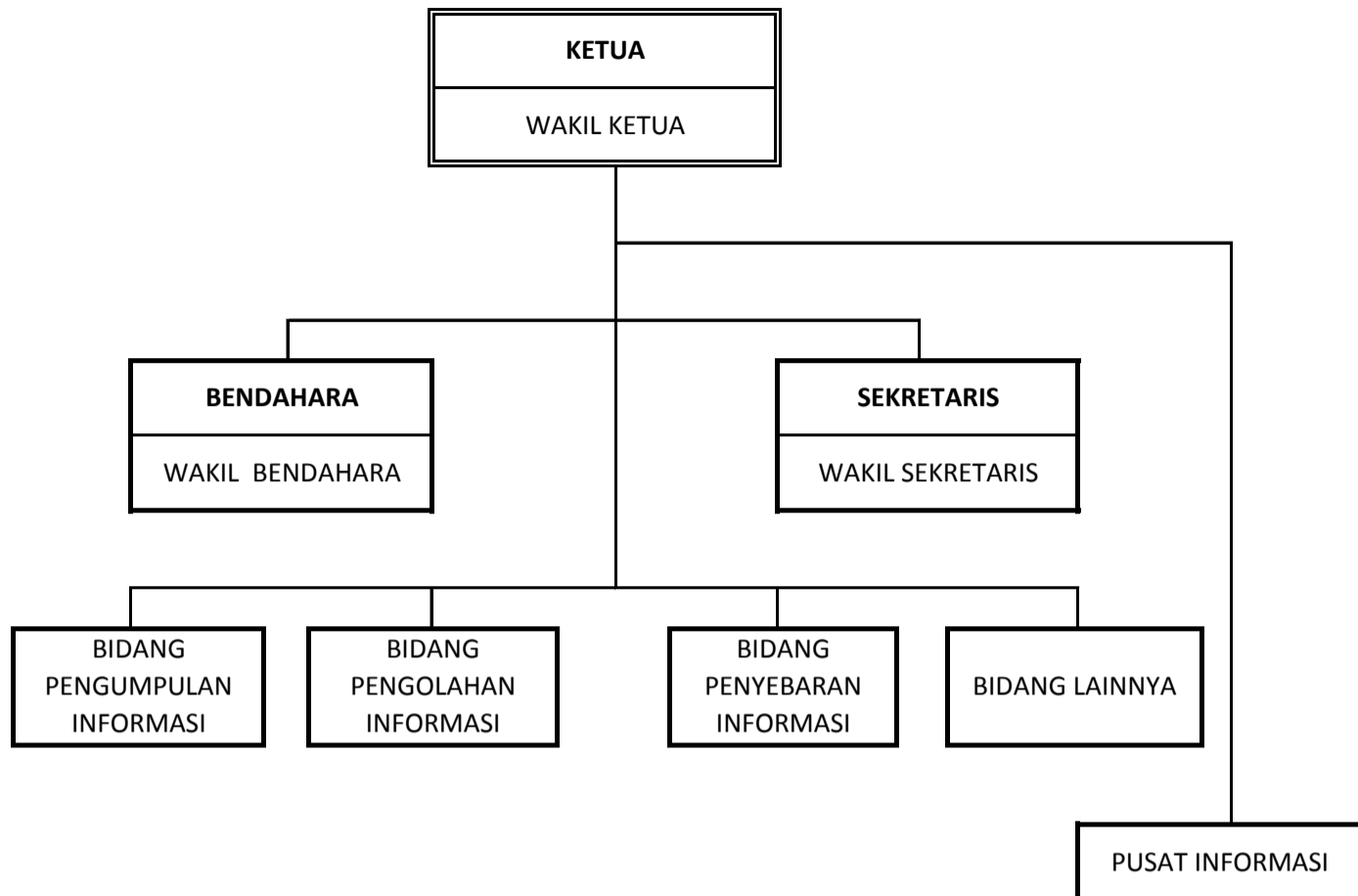
DATA TERPILAH KELOMPOK INFORMASI MASYARAKAT (KIM) KABUPATEN ENREKANG

NO Urut	Nama KIM	Alamat	Jumlah Anggota		JML	Nama Ketua KIM	KIM KATAGORI (I, II, III, IV)
			L	P			
1	SUARA CURIO	Kec. CURIO	15	6	21	MUSTAWAKKAL, S.Ag	II
2	SUARA BUNTU MONDONG	Desa Buntu Mondong BUNTU BATU	8	2	10	Drs. RAMLI	II
4	SAMATURU	Kel. Malua Kec.MALUA	14	5	19	Drs. A N T A '	II
3	LABURAN	Desa Singki Kec.ANGGERAJA	9	5	14	WAHYUDDIN, A.Md	I
5	WAHYU KULINJANG	Kel. Tuara Kec. ENREKANG	14	6	20	MUH. JUFRI R	I
6	SIPAKARAJA SALOKARAJA	Desa Patondon Salu Kec. MAIWA	12	6	18	UMAR BADDU	I
7	SUARA AL- KABIR	Desa Taulan Kec.CENDANA	13	6	19	ABDULLAH WALLA	I
8	BATU TELLO	Kel. Balla Kec.BARAKA	13	4	17	HASRIANTO	I
9	KAREBA BUNTU TANGNGA	Desa Taulo Kec. ALLA	10	5	15	SUMARDI , S.PT	I
10	KIM MASALLE	Desa Masalle Kec. MASALLE	17	6	23	MAHMUT T.	I
11	BAROKO BERSATU	Desa Baroko Kec.BAROKO	15	6	21	ANSARI, S.Pd, MM	I
12	TAPPAAN	Desa Limbuang Kec. MAIWA	16	2	18	FAJRIANSYAH	I
13	TO'ASSA RI BUNGIN	Desa Bungin Kec. BUNGIN	14	4	18	RUSLAN, S.Pd	I
14	TANETE	Kel. Tanete Kec.Anggeraja	14	7	21	MUH. TAHIR, S.ST	I
15	MASEWWA ATI	Desa Baringin Kec.MAIWA	11	6	17	ABDUL AZIS , S.Pd	I
16	MAMMESA ATI	Desa Pinang Kec. CENDANA	12	4	16	FIRMANSYAH	II
J U M L A H			207	80	287		

Catatan :

- KIM KATAGORI I : KIM berfungsi memantau informasi dari berbagai sumber informasi (Radio, Televisi dan Surat kabar)
- KIM KATAGORI II : Anggota KIM sudah mampu menjadi agen pembangunan . Mampu mengembangkan dan mengolah informasi baru guna mungubah kondisi masyarakat menjadi baik.
- KIM KATAGORI III : KIM selain sudah memiliki Katagori 1 & 2 , Anggota KIM sudah mampu mengakses media baru berupa internet
- KIM KATAGORI IV : Peningkatan dari katagori 3 yaitu KIM yang sudah mampu memanfaatkan teknologi dan komunikasi dalam kegiatan usahanya baik dengan fasilitas sendiri maupun dengan fasilitas dilingkungannya.

CONTOH STRUKTUR ORGANISASI KIM



1. KIM dipimpin oleh seorang ketua, yang dibantu oleh wakil ketua (jika perlu)
2. Sekretaris bertugas untuk membantu mencatat segala kegiatan KIM
3. Bendahara bertugas untuk membantu mengatur keuangan KIM
4. Untuk berbagai urusan dalam kelompok (KIM), dapat dibentuk berbagai bidang (sesuai keperluan) .

contoh:

- a. Bidang Pengumpulan Informasi
- b. Bidang Pengolahan Informasi
- c. Bidang Penyebaran Informasi
- d. Bidang lainnya (bila perlu)

Jumlah Anggota KIM Minimal 10 orang (Laki - Laki dan Perempuan)